

Duplikat

D

C

B

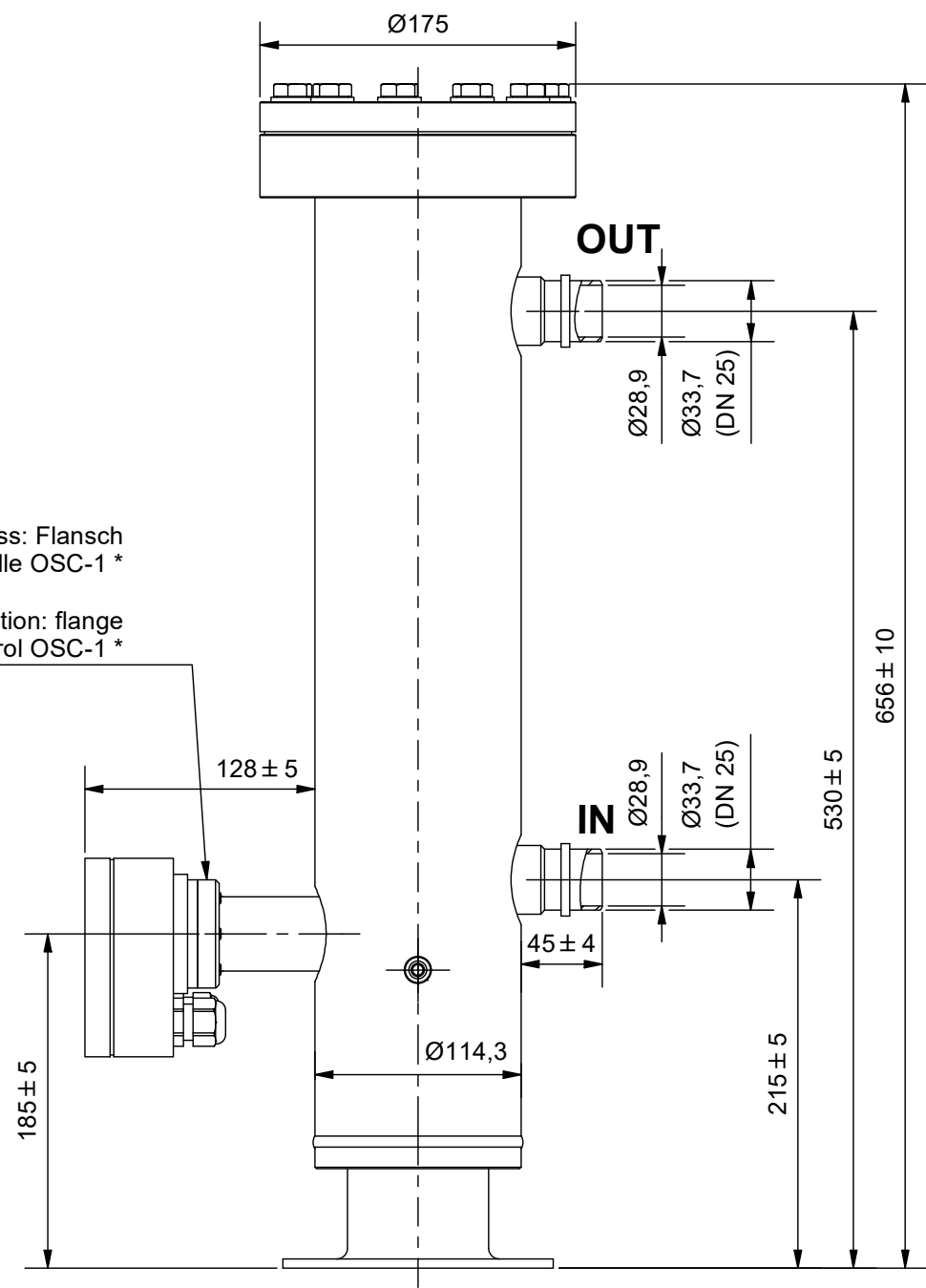
A

D

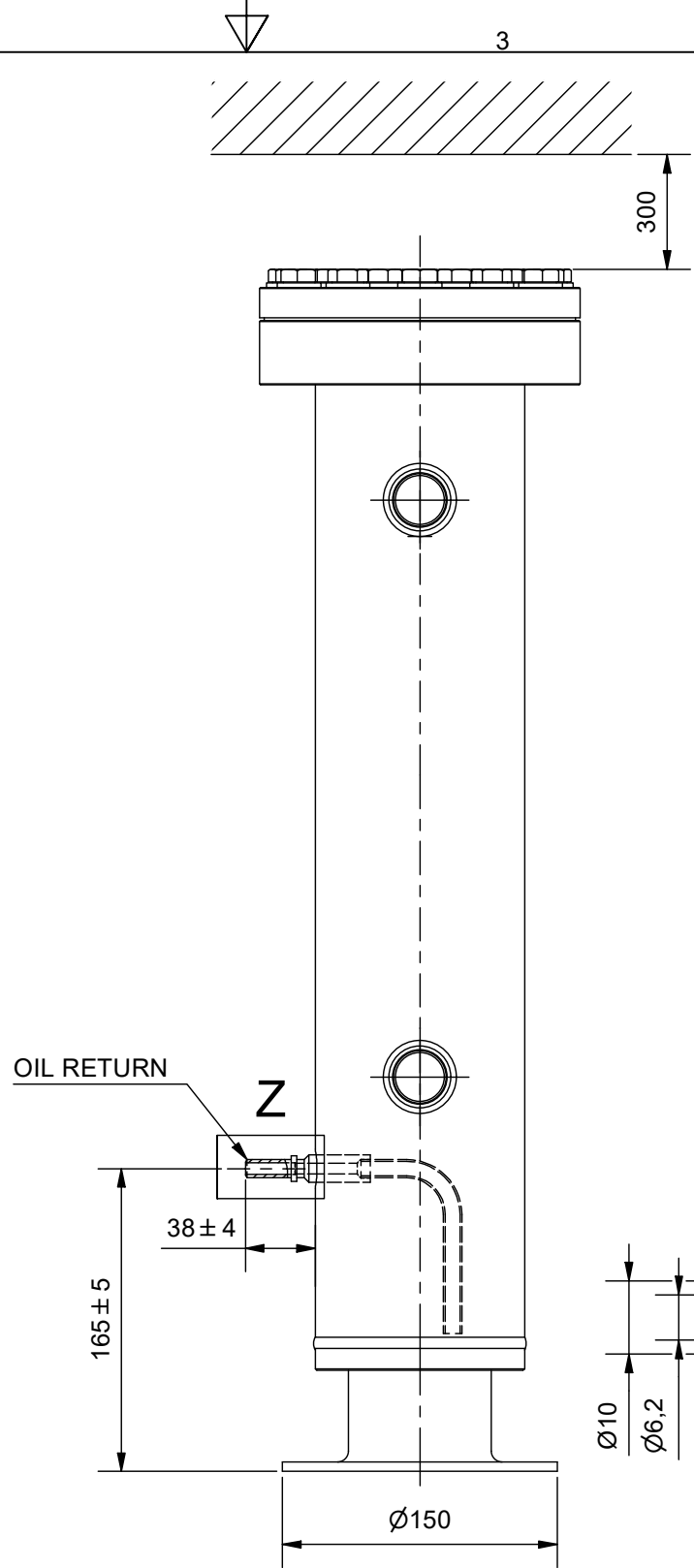
C

B

A

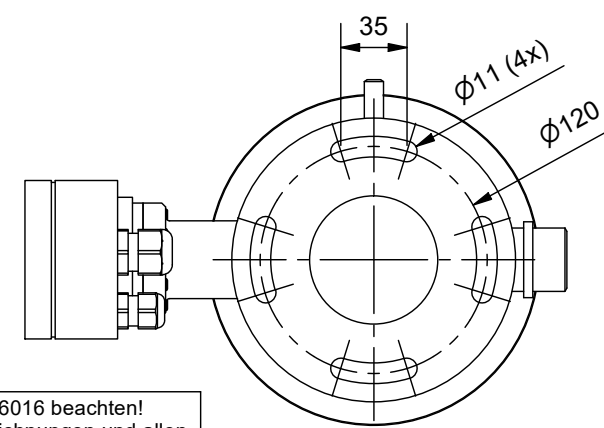
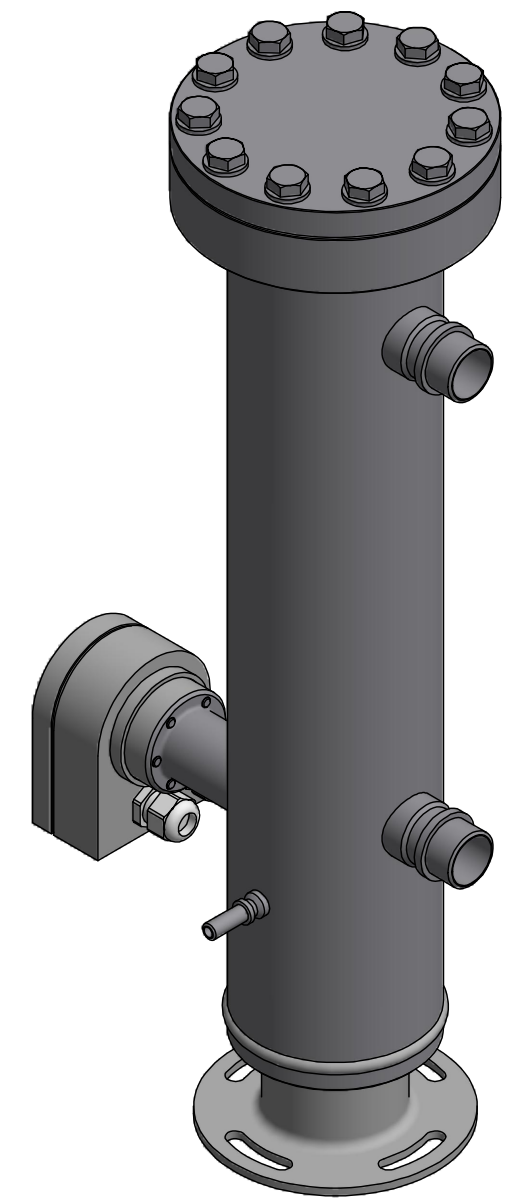


Anschluss: Flansch für Ölniveauekontrolle OSC-1 *
 Connection: flange for Oil Level Control OSC-1 *



OIL RETURN

Z (1:1)



Zulassung nach DRL 2014/68/EU für:
 Fluide der Gruppe 2,
 Kategorie II; Modul A2
 P_s*V: 130*4,6=598 [bar*Liter]
 Manipuliersicheres Typschild dauerhaft aufgebracht
 Farbe: RAL 5009, Epoxidharz eingebrannt

Max. zul. Druck 130 bar bei max. zul. Betr.temperatur von 150°C
 Max. zul. Druck 97,5 bar bei Betr.temperatur unter -10°C bis -40°C
 Prüfdruck: 185 bar

* Niveauekontrolle optionales Zubehör: Bestellbezeichnung OSC-1 od. OSC-1.2
 * Level Control optional Accessories: order reference OSC-1 or OSC-1.2

(Verwendungsbereich) CO ₂ transkritisch		(Volumen[l]) 4,6		Maßstab: 1:4 (1:1)		(Gewicht) ca. 23 kg	
Allgemeintoleranz für Schweißkonstruktion - DIN EN ISO 13920-CG							
				Datum		Name	
				Gezeichnet 15.03.2023		Landmann	
				Kontrolliert			
				Norm			
ESK Schultze ❄️❄️❄️ Kältekomponenten							
Zust.	Änderungen	Datum	Name				

Ölabscheider/Oil Separator
BOS4-CDH-1AF0

11660-K **4**
A3

Schutzvermerk nach DIN ISO 16016 beachten!
 Das Urheberrecht an diesen Zeichnungen und allen Beilagen die dem Empfänger persönlich anvertraut sind, verbleibt jederzeit unserer Firma. Ohne unsere schriftliche Genehmigung dürfen sie nicht kopiert und vervielfältigt, auch niemals dritten Personen mitgeteilt oder zugänglich gemacht werden.

6 5 4 3 2 1

6 5 4 3 2 1