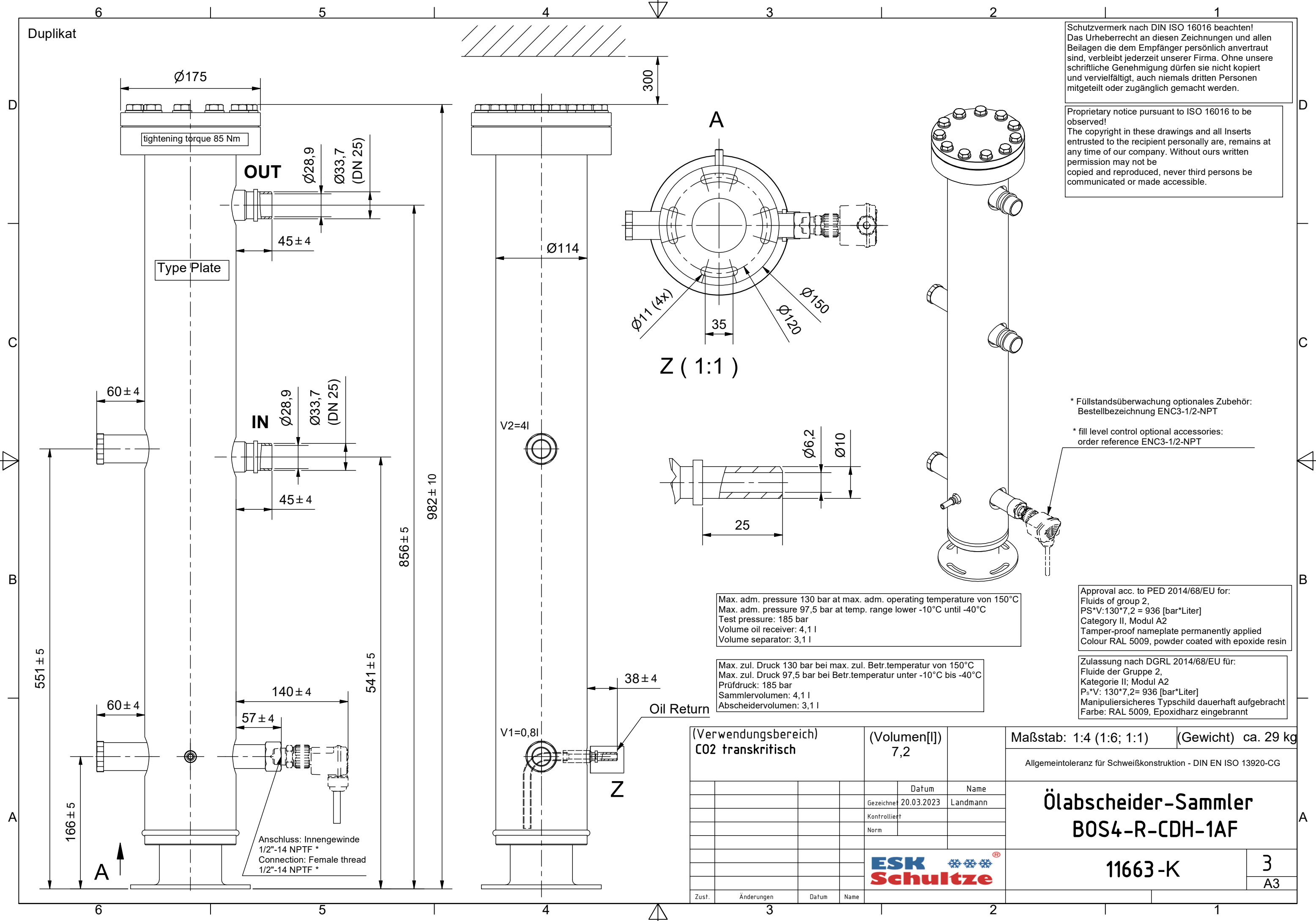


Duplikat



Schutzvermerk nach DIN ISO 16016 beachten!  
Das Urheberrecht an diesen Zeichnungen und allen Beilagen die dem Empfänger persönlich anvertraut sind, verbleibt jederzeit unserer Firma. Ohne unsere schriftliche Genehmigung dürfen sie nicht kopiert und vervielfältigt, auch niemals dritten Personen mitgeteilt oder zugänglich gemacht werden.

Proprietary notice pursuant to ISO 16016 to be observed!  
The copyright in these drawings and all Inserts entrusted to the recipient personally are, remains at any time of our company. Without our written permission may not be copied and reproduced, never third persons be communicated or made accessible.

\* Füllstandsüberwachung optionales Zubehör:  
Bestellbezeichnung ENC3-1/2-NPT

\* fill level control optional accessories:  
order reference ENC3-1/2-NPT

Max. adm. pressure 130 bar at max. adm. operating temperature von 150°C  
Max. adm. pressure 97,5 bar at temp. range lower -10°C until -40°C  
Test pressure: 185 bar  
Volume oil receiver: 4,1 l  
Volume separator: 3,1 l

Max. zul. Druck 130 bar bei max. zul. Betr.temperatur von 150°C  
Max. zul. Druck 97,5 bar bei Betr.temperatur unter -10°C bis -40°C  
Prüfdruck: 185 bar  
Sammlervolumen: 4,1 l  
Abscheidervolumen: 3,1 l

Approval acc. to PED 2014/68/EU for:  
Fluids of group 2,  
PS\*V:130\*7,2 = 936 [bar\*Liter]  
Category II, Modul A2  
Tamper-proof nameplate permanently applied  
Colour RAL 5009, powder coated with epoxide resin

Zulassung nach DGRL 2014/68/EU für:  
Fluide der Gruppe 2,  
Kategorie II; Modul A2  
P<sub>s</sub>\*V: 130\*7,2= 936 [bar\*Liter]  
Manipuliersicheres Typschild dauerhaft aufgebracht  
Farbe: RAL 5009, Epoxidharz eingebrannt

(Verwendungsbereich) <b>C02 transkritisch</b>		(Volumen[l]) <b>7,2</b>		Maßstab: 1:4 (1:6; 1:1)		(Gewicht) ca. 29 kg	
Allgemeintoleranz für Schweißkonstruktion - DIN EN ISO 13920-CG							
		Datum		Name		<b>Ölabscheider-Sammler BOS4-R-CDH-1AF</b>	
		Gezeichnet 20.03.2023		Landmann			
		Kontrolliert					
		Norm					
				<b>ESK Schultze</b>		<b>11663-K</b>	
Zust.		Änderungen					

		Datum		Name		<b>Ölabscheider-Sammler BOS4-R-CDH-1AF</b>	
		Gezeichnet 20.03.2023		Landmann			
		Kontrolliert					
		Norm					
				<b>ESK Schultze</b>		<b>11663-K</b>	
Zust.		Änderungen					

Anschluss: Innengewinde  
1/2"-14 NPTF \*  
Connection: Female thread  
1/2"-14 NPTF \*

Oil Return

D  
C  
B  
A  
6  
5  
4  
3  
2  
1