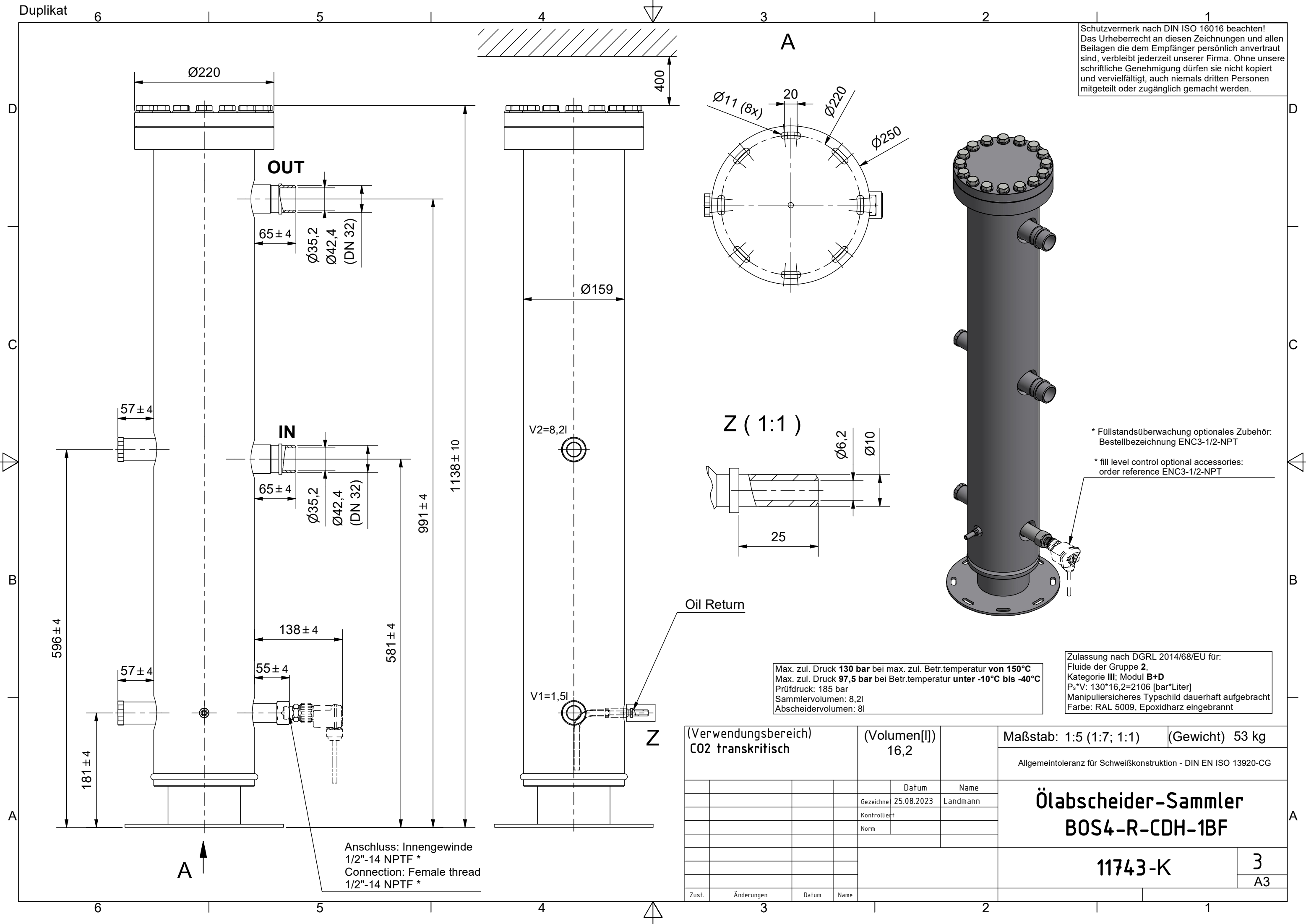


Schutzvermerk nach DIN ISO 16016 beachten!
 Das Urheberrecht an diesen Zeichnungen und allen Beilagen die dem Empfänger persönlich anvertraut sind, verbleibt jederzeit unserer Firma. Ohne unsere schriftliche Genehmigung dürfen sie nicht kopiert und vervielfältigt, auch niemals dritten Personen mitgeteilt oder zugänglich gemacht werden.



* Füllstandsüberwachung optionales Zubehör:
 Bestellbezeichnung ENC3-1/2-NPT
 * fill level control optional accessories:
 order reference ENC3-1/2-NPT

Max. zul. Druck **130 bar** bei max. zul. Betr.temperatur **von 150°C**
 Max. zul. Druck **97,5 bar** bei Betr.temperatur **unter -10°C bis -40°C**
 Prüfdruck: 185 bar
 Sammlervolumen: 8,2l
 Abscheidervolumen: 8l

Zulassung nach DGRL 2014/68/EU für:
 Fluide der Gruppe **2**,
 Kategorie **III**; Modul **B+D**
 P_s*V: 130*16,2=2106 [bar*Liter]
 Manipuliersicheres Typschild dauerhaft aufgebracht
 Farbe: RAL 5009, Epoxidharz eingebrannt

Anschluss: Innengewinde
 1/2"-14 NPTF *
 Connection: Female thread
 1/2"-14 NPTF *

(Verwendungsbereich) CO2 transkritisch		(Volumen[l]) 16,2		Maßstab: 1:5 (1:7; 1:1)		(Gewicht) 53 kg	
Allgemeintoleranz für Schweißkonstruktion - DIN EN ISO 13920-CG							
		Datum		Name		Ölabscheider-Sammler BOS4-R-CDH-1BF	
		Gezeichnet 25.08.2023		Landmann			
		Kontrolliert					
		Norm					
Zust.	Änderungen	Datum	Name				

11743-K		3	
		A3	