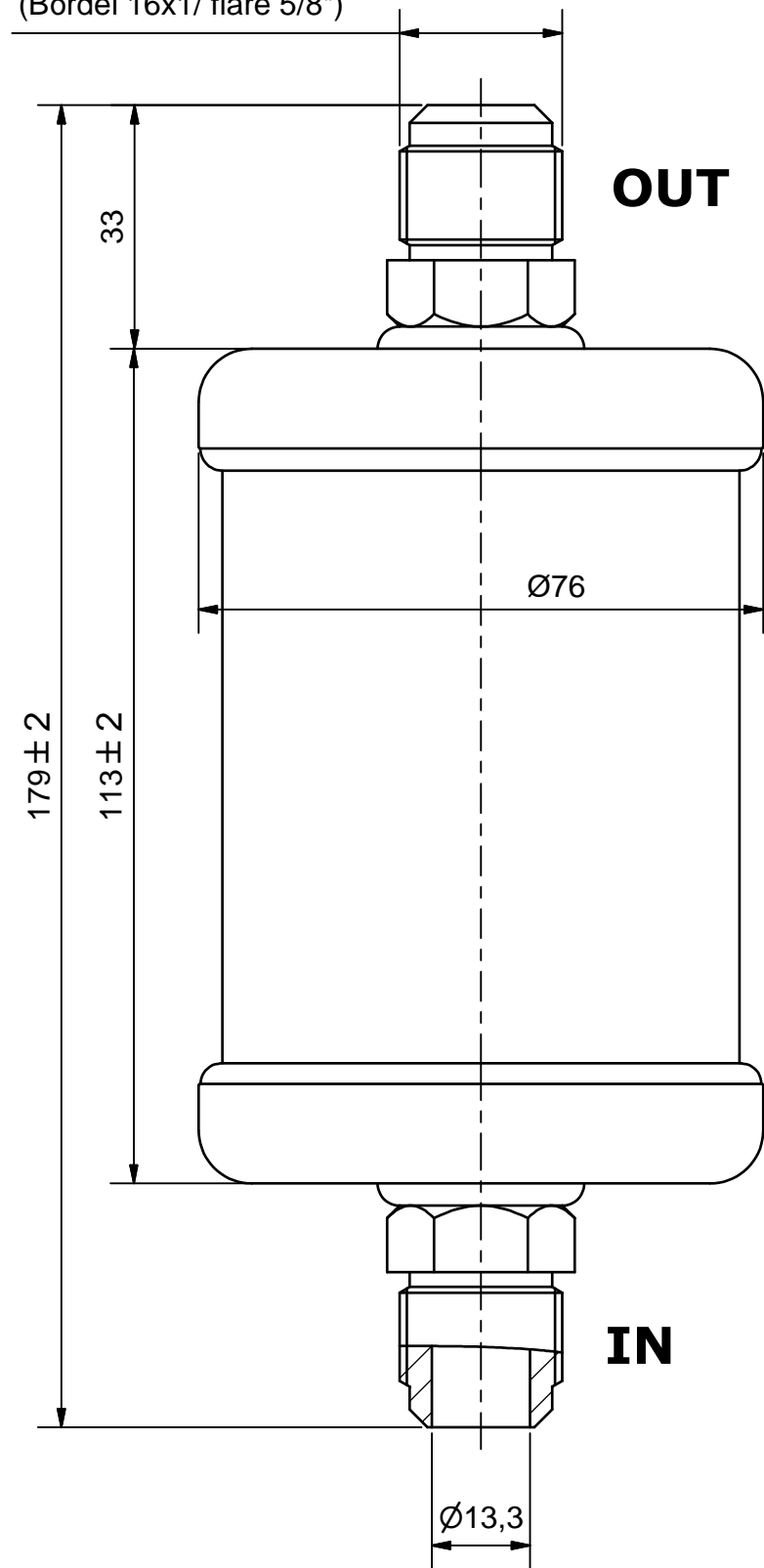
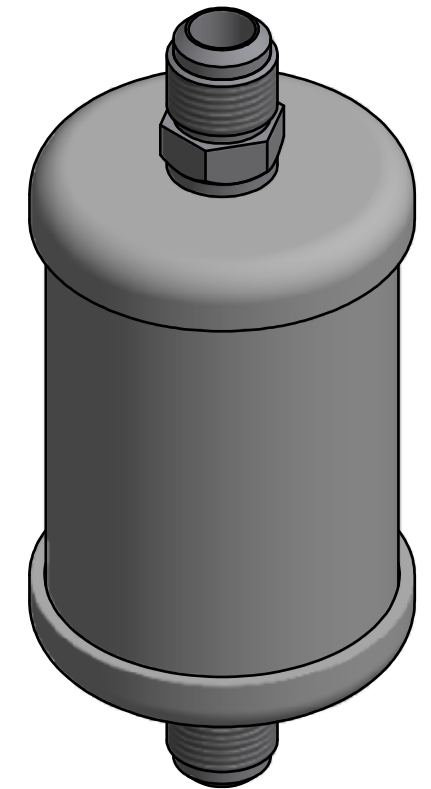


Duplikat

7/8"-14 UNF  
(Bördel 16x1/ flare 5/8")



Schutzvermerk nach DIN ISO 16016 beachten!  
Das Urheberrecht an diesen Zeichnungen und allen Beilagen die dem Empfänger persönlich anvertraut sind, verbleibt jederzeit unserer Firma. Ohne unsere schriftliche Genehmigung dürfen sie nicht kopiert und vervielfältigt, auch niemals dritten Personen mitgeteilt oder zugänglich gemacht werde.



**Betriebsparameter:**  
Zugelassene Kältemittel: HFCKW, HFKW, FCKW, R744  
Max. zul. Druck 53 bar bei max. zul. Betr.temperatur von 70°C  
Max. zul. Druck 39 bar bei Betr.temperatur unter -10°C bis -40°C  
Prüfdruck: 60 bar

Zulassung nach DGRL 2014/68/EU für:  
Fluide der Gruppe 2,  
Artikel 4 Absatz 3, keine "CE" Kennzeichnung  
PS\*V: 53\*0,34=18,02 [bar\*Liter]  
Manipuliersicheres Typschild dauerhaft aufgebracht  
Farbe: RAL 5009, Epoxidharz eingebrannt

Filterfeinheit 5µm

(Verwendungsbereich)		(Volumen[l]) 0,34	Maßstab: 1:1 (2:3)	(Gewicht) 1,0 kg		
			<b>Ölfilter</b> <b>FF-16B</b>			
		Datum			Name	
		Gezeichnet			10.07.2017	Neufeld
		Kontrolliert				
		Norm				
				<b>8052-K</b>		
					<b>3</b> A3	
Zust.	Änderungen	Datum	Name			