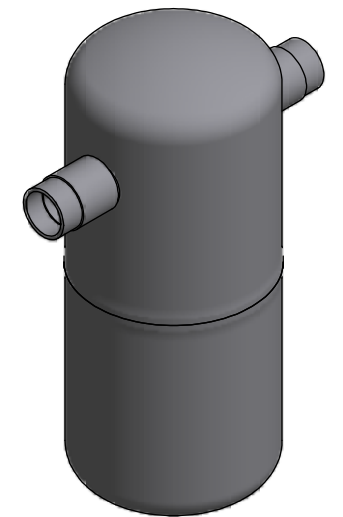
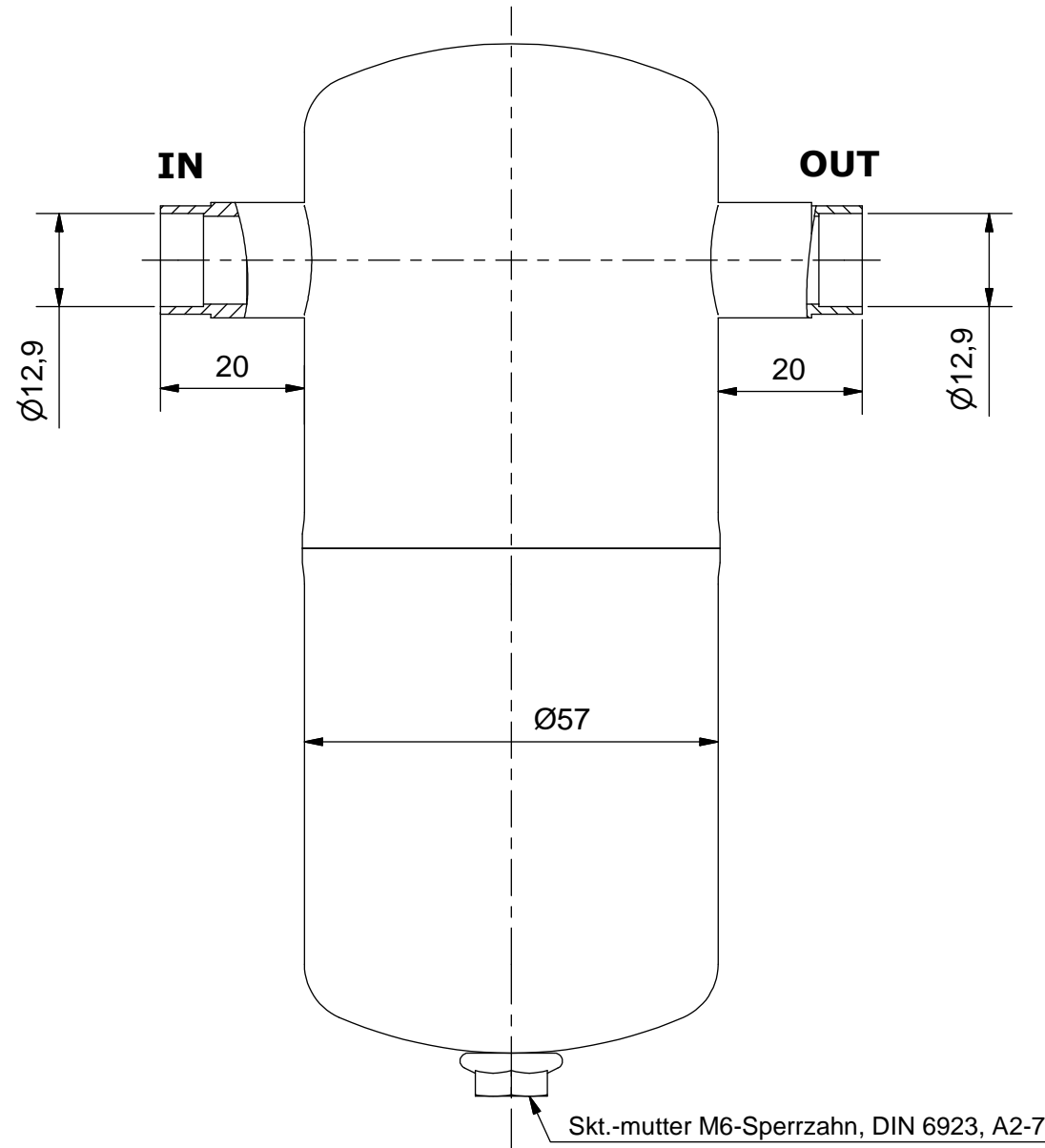
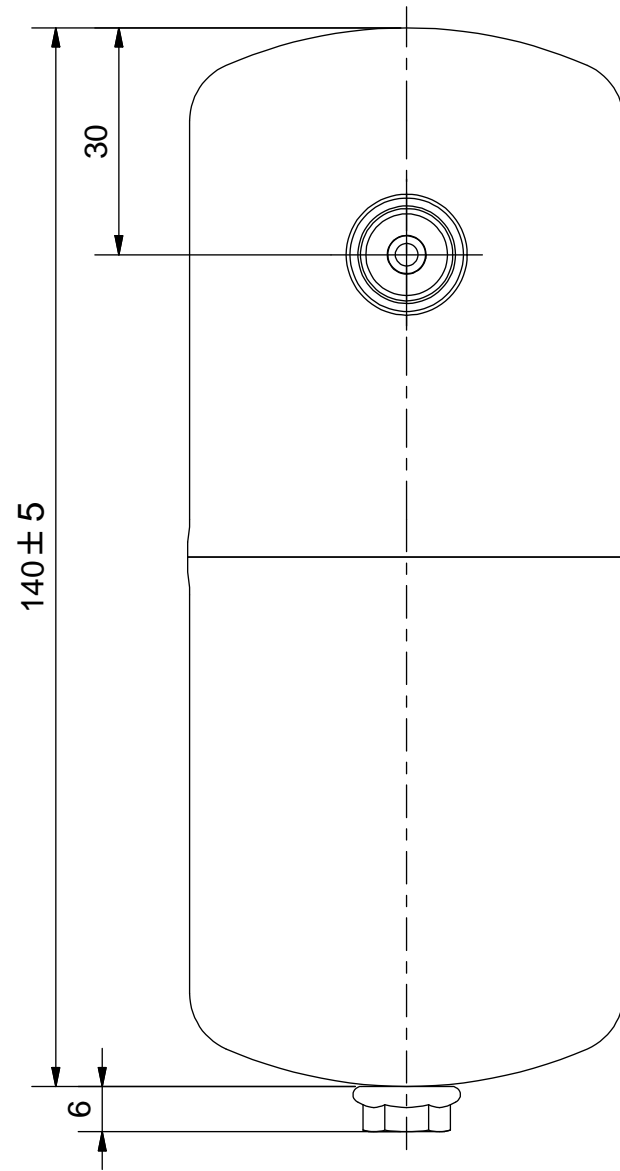


Duplikat

Schutzvermerk nach DIN ISO 16016 beachten!
 Das Urheberrecht an diesen Zeichnungen und allen Beilagen die dem Empfänger persönlich anvertraut sind, verbleibt jederzeit unserer Firma. Ohne unsere schriftliche Genehmigung dürfen sie nicht kopiert und vervielfältigt, auch niemals dritten Personen mitgeteilt oder zugänglich gemacht werden.



Zulassung nach DGRL 2014/68/EU für:
 Fluide der Gruppe 1 u. 2,
 Artikel 4 Absatz 3, keine "CE" Kennzeichnung

Fluide der Gruppe 1: PS*V: 25*0,3=7,5 [bar*Liter]
 Fluide der Gruppe 2: PS*V: 28*0,3=8,4 [bar*Liter]

Manipuliersicheres Typschild dauerhaft aufgebracht
 Farbe: RAL 5009, Epoxidharz eingebrannt

Betriebsparameter 1:
 zugelassene Kältemittel: R717 , R723 , R290 , R600a , R1270 (Fluide der Gruppe 1)
 Max. zul. Druck 25 bar bei max. zul. Betr.temperatur von 100°C
 Max. zul. Druck 15 bar bei Betr.temperatur unter -10°C bis -50°C
 Prüfdruck: 31 bar

Betriebsparameter 2:
 zugelassene Kältemittel: HFCKW , HFKW , FCKW (Fluide der Gruppe 2)
 Max. zul. Druck 28 bar bei max. zul. Betr.temperatur von 100°C
 Max. zul. Druck 20 bar bei Betr.temperatur unter -10°C bis -50°C
 Prüfdruck: 31 bar

(Verwendungsbereich)		(Volumen[l]) 0,3	Maßstab: 1:1 (1:2)	(Gewicht) 0,5 kg
		Datum	Flüssigkeitsabscheider FA-12/15	
		Name		
		Gezeichnet 10.12.2009 Görner		
		Kontrolliert		
		Norm	6007-K	
		ESK Schultze		
Zust.	Änderungen	Datum	Name	2 A3