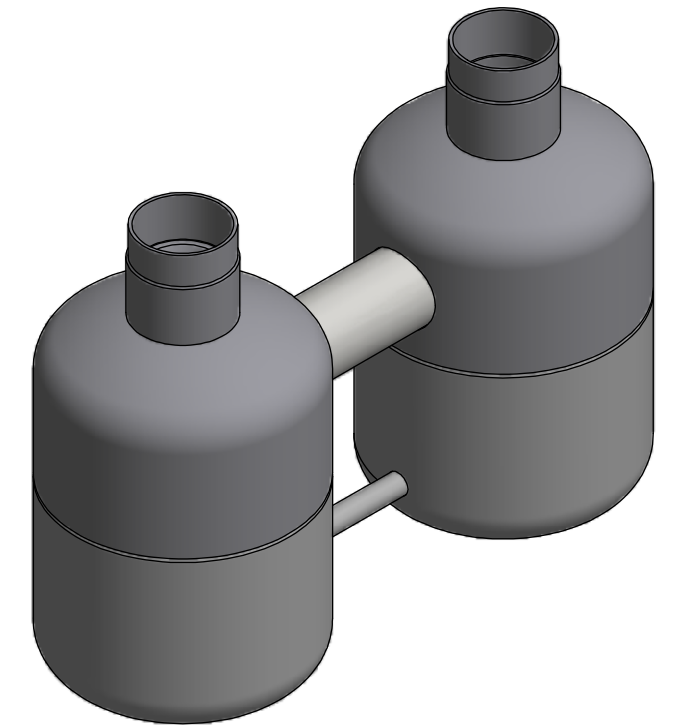
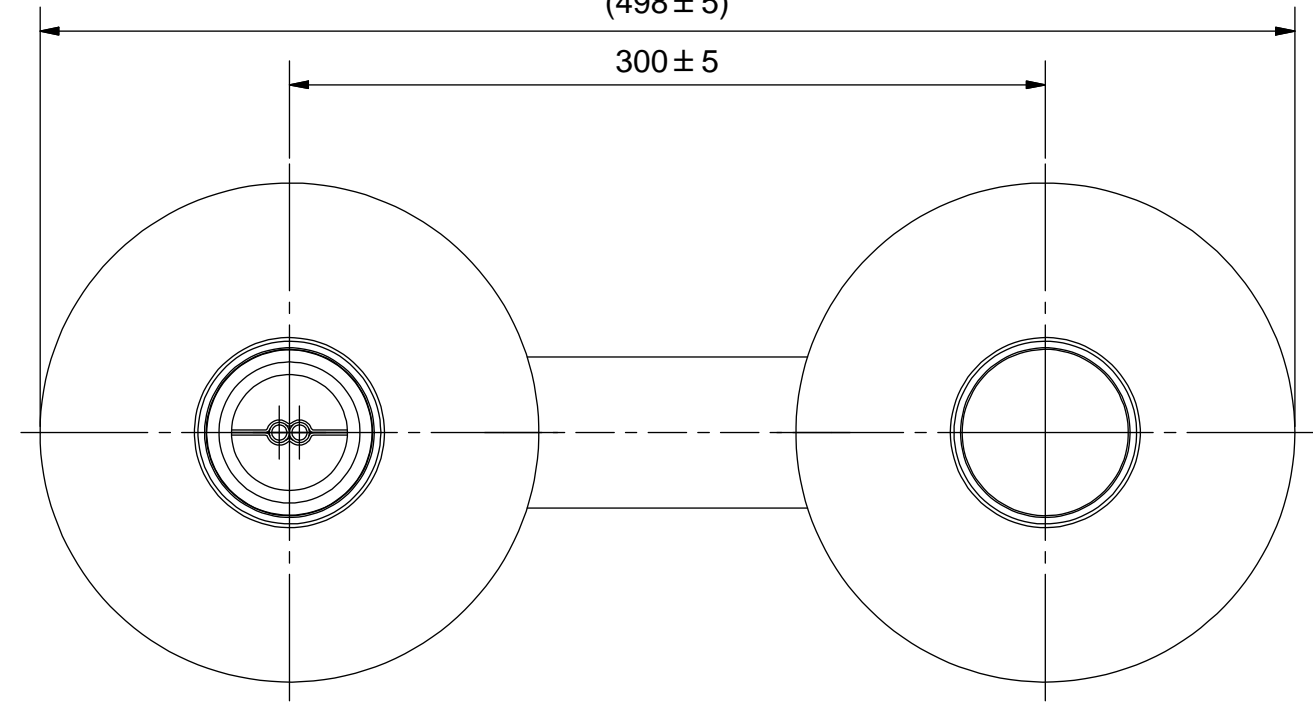
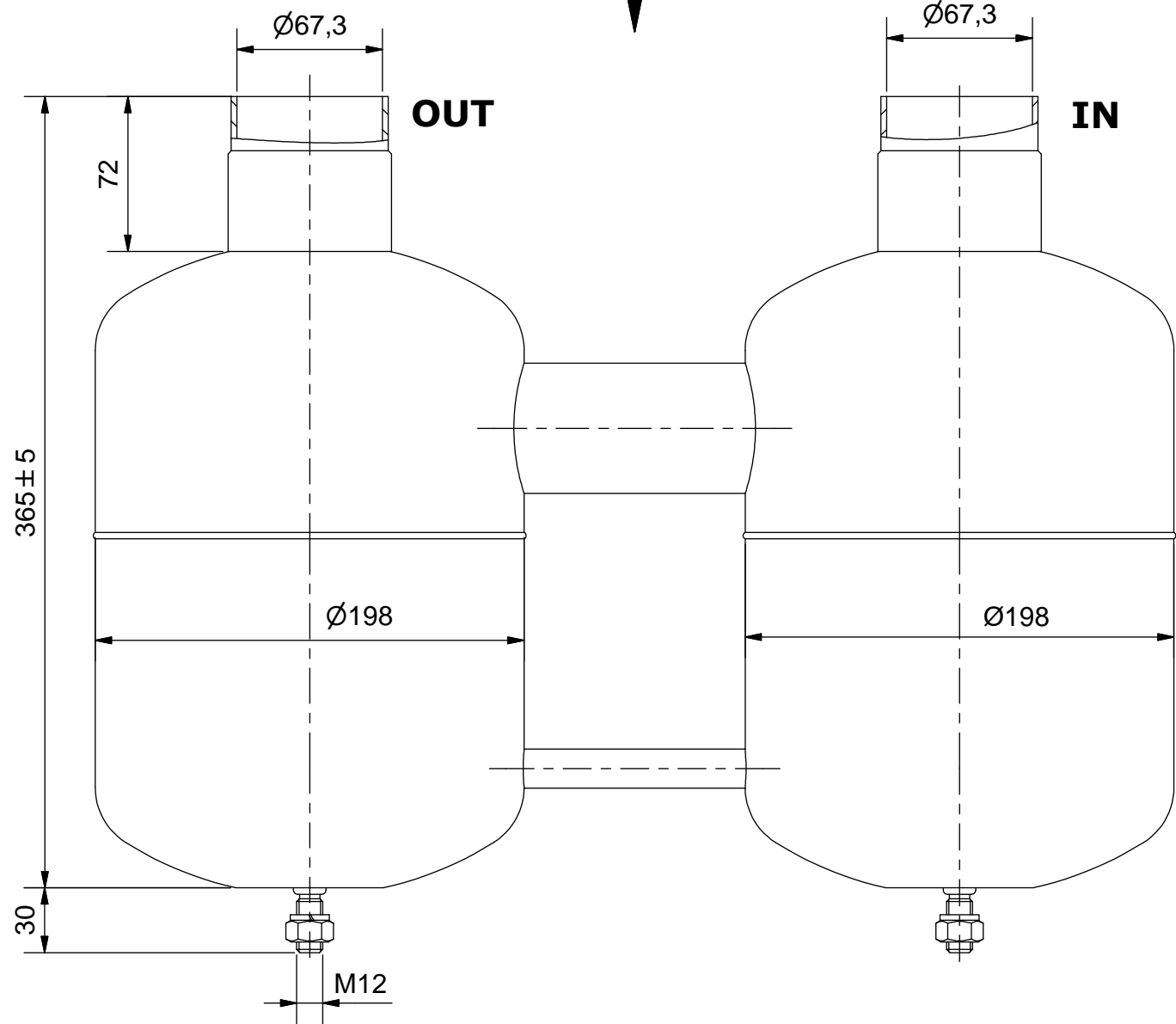


Duplikat

Schutzvermerk nach DIN ISO 16016 beachten!
Das Urheberrecht an diesen Zeichnungen und allen Beilagen die dem Empfänger persönlich anvertraut sind, verbleibt jederzeit unserer Firma. Ohne unsere schriftliche Genehmigung dürfen sie nicht kopiert und vervielfältigt, auch niemals dritten Personen mitgeteilt oder zugänglich gemacht werden.



Zulassung nach DGRL 2014/68/EU für:
Fluide der Gruppe 2,
Kategorie II; Modul A2

P_s*V: 28*7,5=210[bar*Liter]

Manipulatorsicheres Typschild dauerhaft angebracht
Farbe: RAL 5009, Epoxidharz eingebrannt

Betriebsparameter:
zugelassene Kältemittel: HFCKW , HFKW , FCKW (Fluide der Gruppe 2)
Max. zul. Druck 28bar bei max. zul. Betr.temperatur von 100°C
Max. zul. Druck 20bar bei Betr.temperatur unter -10°C bis -50°C
Prüfdruck: 31bar

(Verwendungsbereich)		(Volumen[l]) 2x 7,5	Maßstab: 1:3 (1:5)	(Gewicht) 13 kg
			Flüssigkeitsabscheider FA-67T	
	Datum	Name		
	Gezeichnet 04.08.2014	Szacknies		
	Kontrolliert			
	Norm		6033-K	
ESK Schultze ❄️❄️❄️				
Zust.	Änderungen	Datum	Name	2 A3